



ENOSHIMA
AQUARIUM

新江ノ島水族館
ワイズ

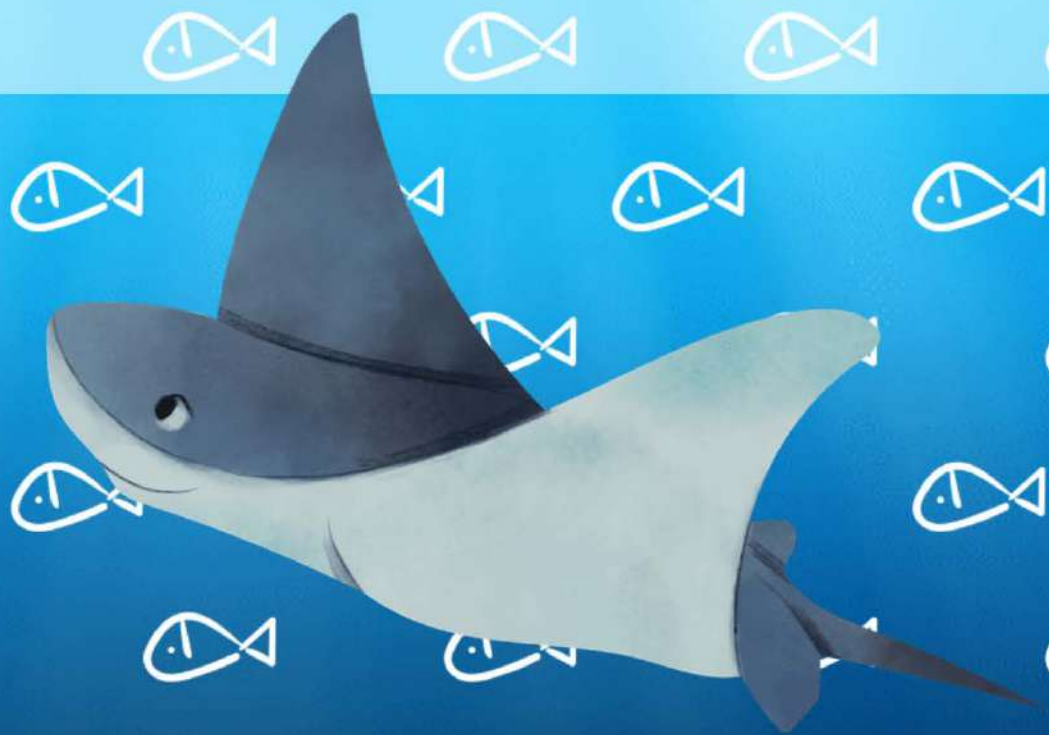
ももちゃん

目次

• この図鑑の使い方	1
• 目次	2
• ダイナンウミヘビ	3
• ギマ	4
• アカエイ	5
• コブダイ	6
• オイカワ	7
• ヤマトオサガニ	8
• 砂団子	9
• アミメハギ	10
• シラス	11
• タカアシガニ	12
• タカノハダイ	13
• ネコザメ	14
• トラウツボ	15
• トラフグ	16
• ミズクラゲ	17
• アカクラゲ	18
• オオカミウオ	19
• フウセンウオの仲間	20
• チンアナゴ	21
• ヤシャハゼ	22
• ゴマフアザラシ	23
• アオウミガメ	24
• カピバラ	25
• ハンドウイルカ	26
• えのすい公式キャラクター	27
• 発表シート	28

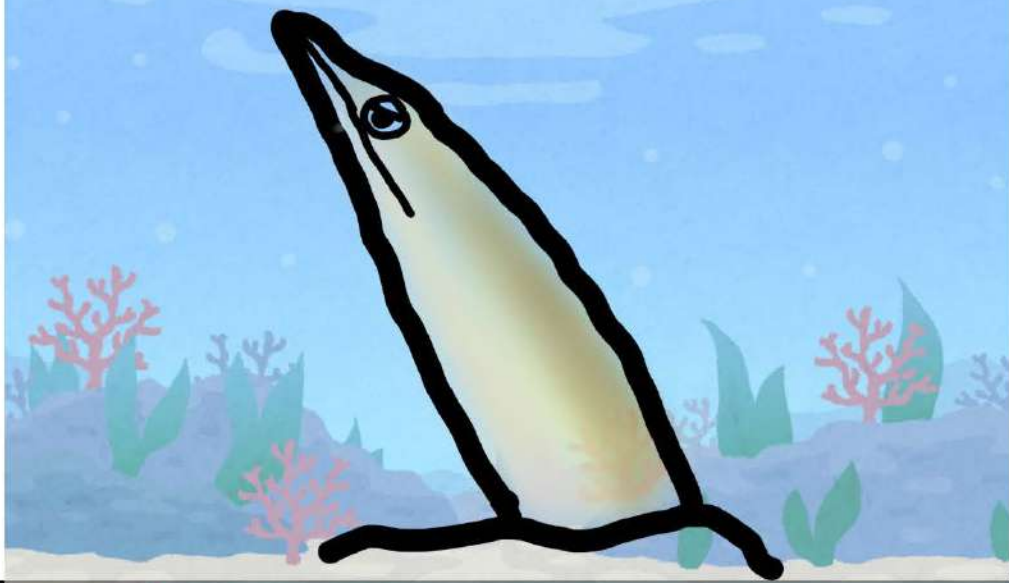
この図鑑の使い方

この図鑑は、まだ新江ノ島水族館に来たことがない人も何度も来たことがある人も楽しめるように、**入り口から入って見る順番**に書いています。その生き物が見つからなかったら、順番に見つけてみてください。後ろのページには、さらに新江ノ島水族館が楽しめるミッションも作りました。クイズをときながら、ミッションもやってみてください。水族館は、お魚たちのお引越しもあるので、そこにはいないときもあります。いなかったら、トリーターさん達に聞いてみてください。



さがみわんの
あさせ

ダイナンウミヘビ



クイズ

ダイナンウミヘビのダイナンはどんな意味でしょう。

- ①やっかいもの ②大きい ③名前をつけた人の名前

仲間：ウツボ

生息地：砂地

大きさ：1.4m

食べ物：魚類

オススメポイント：いつもは、砂から顔を出しているけれど、時々泳いでるよ。

ダイナンは感じで書くと「大難」と書きます。ダイは大きい、ナンは、むずかしいという意味です。漁の邪魔をしたり、食べようとしたときに料理しづらいやっかい者という意味でつけた名前だそうです。他にも、「ダイナンアナゴ」や「ダイナンギンポ」という魚もいます。

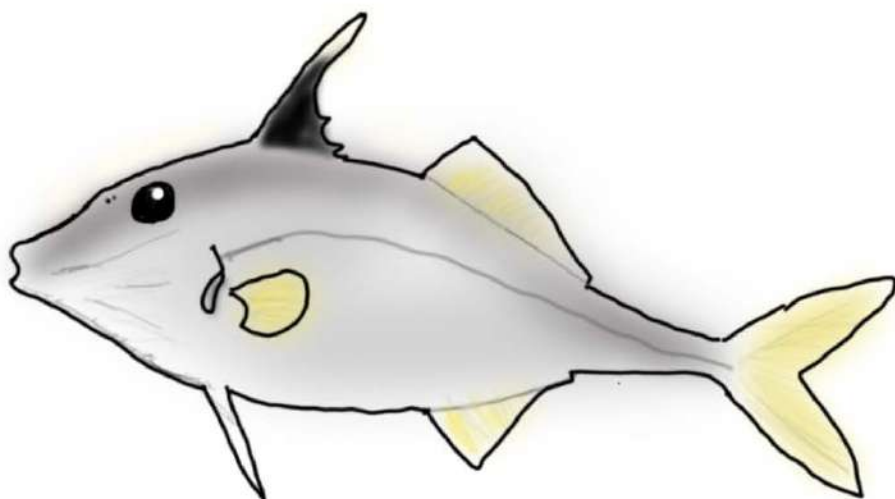
クイズのせいかいは、①やっかいもの です。

同じ水そうには、モヨウモンガラドオシやホタテウミヘビがいます。

によりよるな魚が多いから、よ〜く探してみてください。顔がとんがっています。

さがみわんの
あさせ

ギマ



クイズ

ギマは他の魚ができないことができます。さて、なんでしょう。

- ①高くジャンプできる。 ②空を飛べる。 ③立てる。

なかま：モンガラカワハギ

すんでいるところ：日本の浅い湾内

おおきさ：25cmくらい

たべもの：雑食

オススメポイント：浅瀬の水そうに
いるので、見つけやすいです。

なぜ立てるかということ、腹びれに2本の太くするどいトゲがあるので、それが支えになって立つことができます。(自分で立つわけじゃないんですけどねえ～。)ギマの名前の由来は、体の色が銀色で馬のような顔をしていることから「銀馬」と呼ばれ、それがなまったと言われています。

クイズのせいかい、③立てるです。

さがみわんの
あさせ
大水そう

アカエイ



クイズ



ここは人間でいうと何でしょう？

- ① 目
- ② 鼻の穴
- ③ 口

仲間：エイ

生息地：砂地 東シナ海

大きさ：1m

食べ物：カニ エビ 小魚

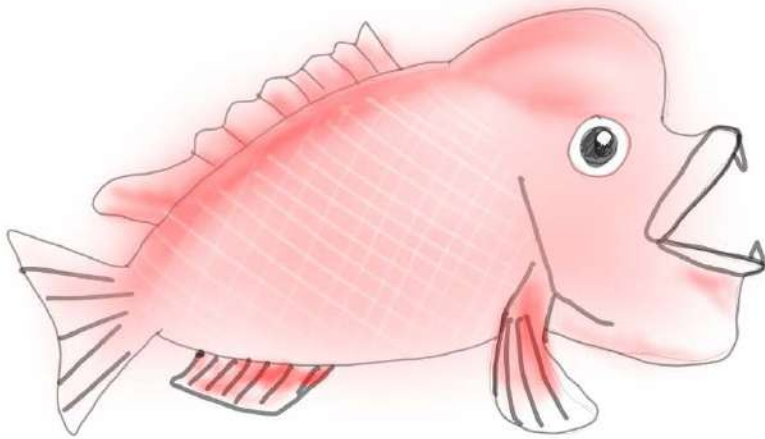
オススメポイント：餌を食べる時は、ガラスは押し付けて食べるよ。

相模湾のあさせにいるアカエイは横から見ることで、目がしっかり見えます。カーブ水そうからは、口やエラがよく見えます。

クイズのせいかいは、② 鼻の穴です。

岩礁水そう

コブダイ



クイズ

コブダイのコブには何がつままっているでしょう？

- ① 脂肪 ② 水 ③ 筋肉

仲間：ベラの仲間

生息地：北海道から九州の岩礁

大きさ：1 m

食べ物：サザエ・カキ・カニ

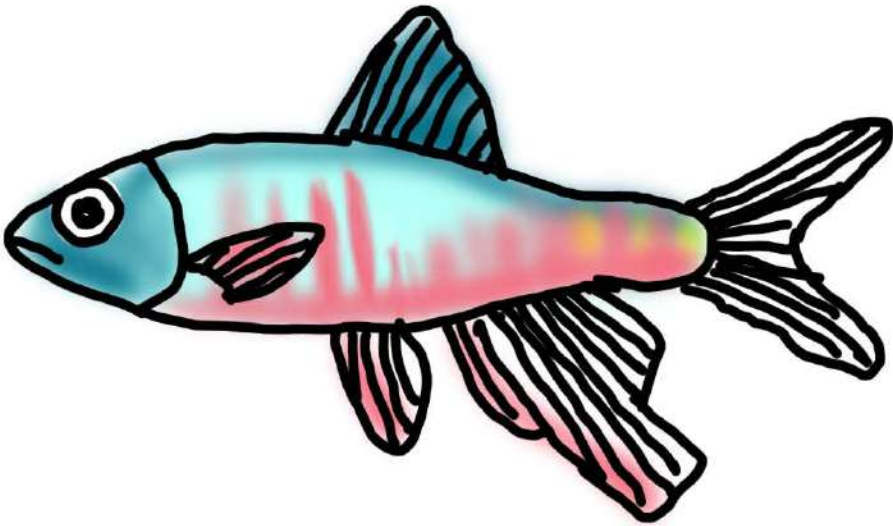
オススメポイント：朝一番でいくと寝ていることがあるよ。

コブダイは、子供のころはみんなメスで大きくなるとオスに変わります。オスになるとどんどんコブとしたアゴが出てきて、いかつい顔になります。コブが大きいほど、メスにもてるらしい。

ここの水そうのメインは海藻たち、他の水そうよりも照明が明るいよ。

クイズのせいかいは、① 脂肪です。

オイカワ



クイズ

オイカワと他のコイの仲間の小魚との違いは何でしょう？

- ①うろこが大きい ②尻ビレが長い ③夜になると光る

仲間：コイ

生息地：河川の中流・下流域、用水路

大きさ：14cm

食べ物：雑食

オススメポイント：ウグイと一緒に泳いでいるけどよく見ると綺麗です。

日本には、オイカワの仲間が4種類います。どれも、尻ビレが後ろに伸びています。（特にオス）オイカワは、その中でもオスに見られる婚姻色（こんいんしょく）が虹色できれいです。

クイズのせいかいは、②の尻ビレが長いです。

ヤマトオサガニ



クイズ

ヤマトオサガニは干潟（ひがた）にいます。
さて、干潟のどんなところにいるでしょう。

- ① ななめにほった穴
- ② まっすぐ下にほった穴
- ③ どろが山みたいになっているところ

仲間：スナガニの仲間

生息地：柔らかい泥地

大きさ：4 cm

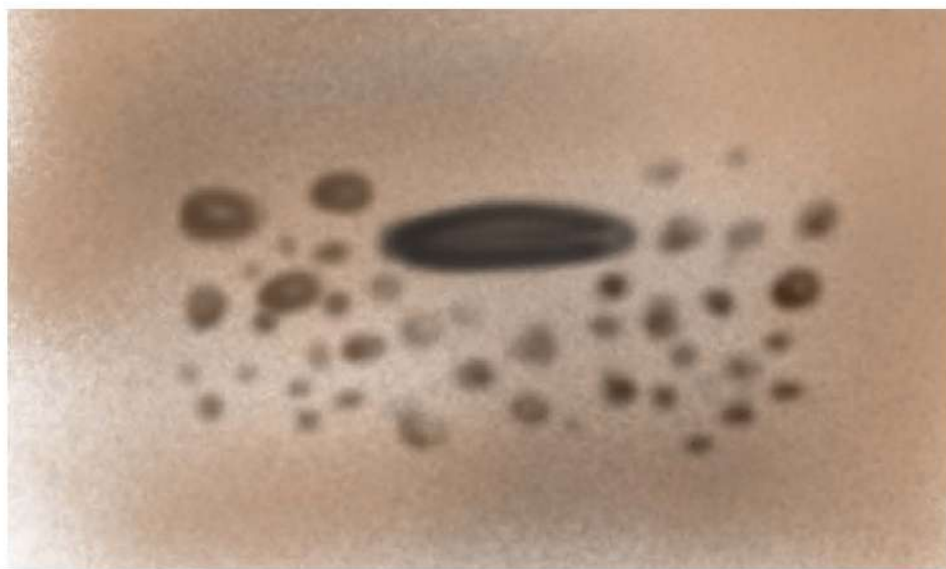
食べ物：泥の中の有機物

オススメポイント：おいでおいでし
ているみたいで可愛いよ。

どろでぬかるんでいるところに住んでいるので、まっすぐに穴を掘るとどんどん埋まってしまうんだって。なので、オサガニは、ななめに穴を掘ります。ご飯を食べるために外に出てきたときの足跡がたくさん残っているの、見つけやすいです。

クイズのせいかいは、①ななめにほってある穴の中です。

砂団子 (すなだんご)



クイズ

干潟（ひがた）で、この砂団子を作った犯人は？

①鳥

②貝

③カニ

仲間：？

生息地：干潟 砂浜のしめった所

大きさ：3mm～7mm

食べ物：？

オススメポイント：干潟にいくとたくさんあります。

砂団子を作っているのは、チゴガニ、ハクセンシオマネキやコメツキガニやスナガニの仲間です。巣を作るための砂団子とご飯を食べたあとの砂団子の形がちがいます。オサガニよりは、乾いた地面なので、穴は下にまっすぐ掘られています。

クイズのせいかいは、③カニです。

アミメハギ



クイズ

アミメハギはどうやって寝ているでしょう。

- ① アマモを口でくわえて寝る。
- ② アマモのベッドを作って寝る。
- ③ アミメハギ通しヒレで手をつないで寝る。

仲間：カワハギの仲間

生息地：藻場

大きさ：7cm

食べ物：

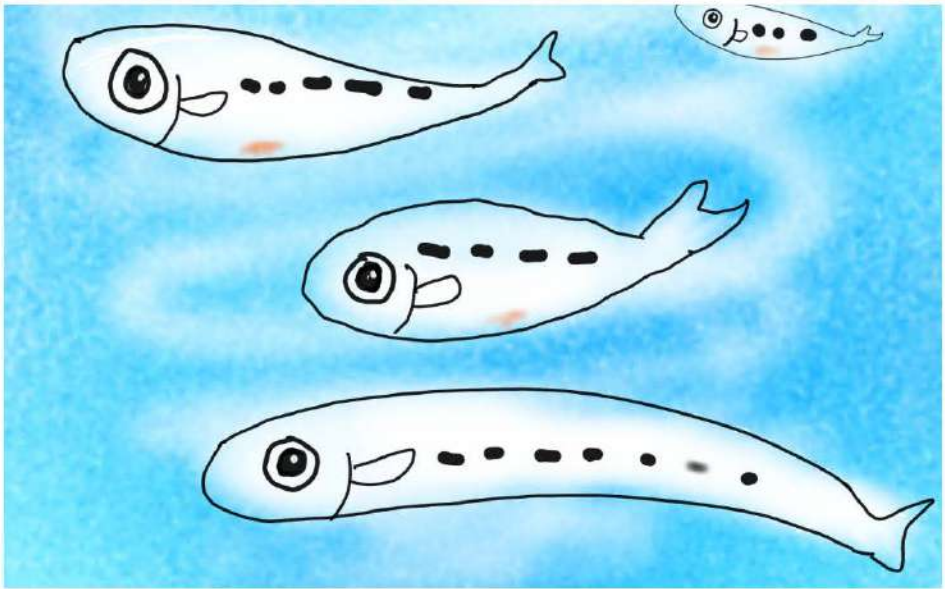
オススメポイント：小さいけれど一生懸命藻

場を泳いでいるのが可愛いよ。

夜は潮に流されないようにアマモを口にくわえて寝ます。

クイズのせいかいは、①アマモを口でくわえて寝る。

しらす



クイズ

シラスは大人になると何になるでしょう。

- ① カジキ
- ② イワシ
- ③ サンマ

仲間：なんでしょう

生息地：

大きさ：～5cm

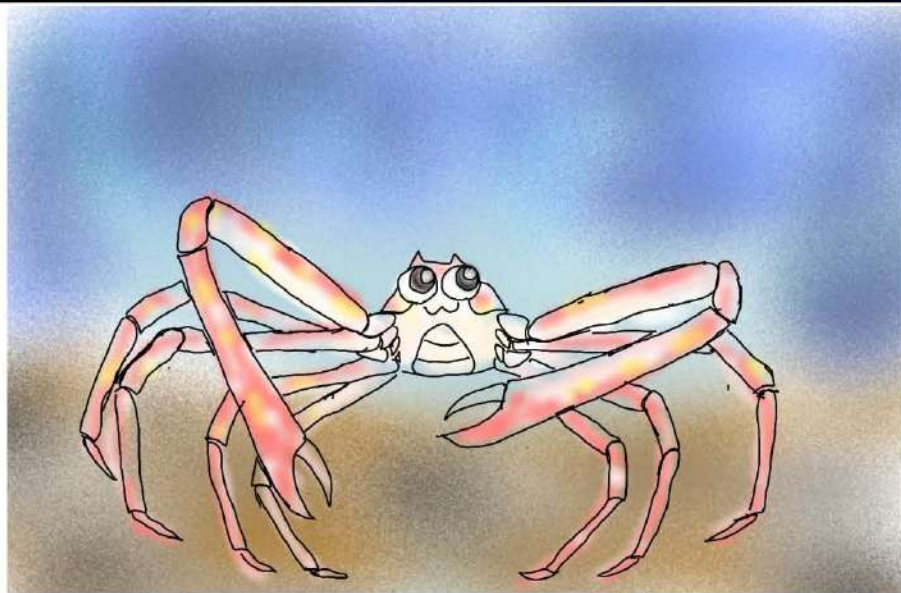
食べ物：プランクトン

オススメポイント：シラスがこんな
に見れるのはここだけ！

えのすいでは、シラスが大人になるまでを順番に展示しています。

クイズのせいかいは、② イワシ

タカアシガニ



クイズ

タカアシガニのすごいところはどこでしょう

- ① 前に歩ける。
- ② 一生脱皮する。
- ③ 甲殻類の中で一番大きい。

仲間：クモカニ

生息地：深海

大きさ：120cm

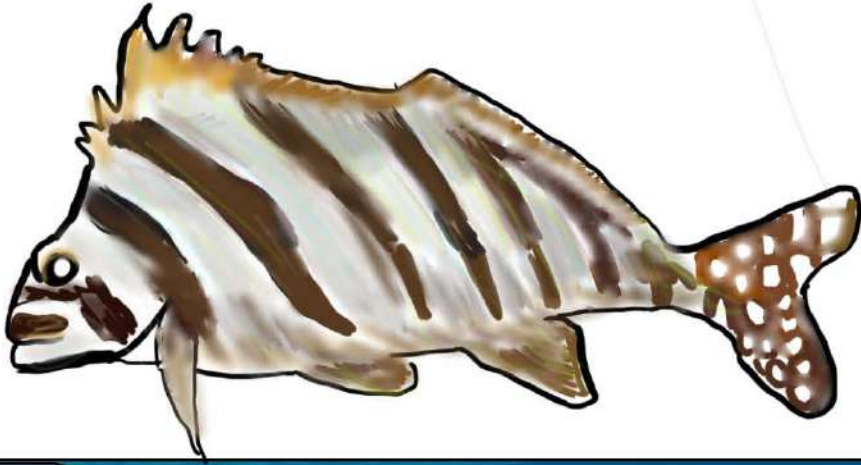
食べ物：動物食の強い雑食

オススメポイント：大水槽の方をみんな見るけど、堂々としていてかっこいいよ。

甲殻類の中で一番大きく、寿命も100年以上のものもいるとか。大きくなるのは一生脱皮をするからだけど、他のエビやカニも同じです。あまりにも大きくなりすぎて脱皮が大変らしい。

クイズのせいかいは、①②③ 全部です。

タカノハダイ



クイズ

えのすいのタカノハダイは、ダイバーがあらわれるとある行動をします。それは何でしょう。

- ① ダイバーをぴったりマークする。
- ② ダイバーをかむ。
- ③ ダイバーといっしょに泳ぐ。

仲間：ミギマキ

生息地：浅瀬の岩礁

大きさ：40cm

食べ物：甲殻類

オススメポイント：斜めに入るしま

模様と尾びれの水玉模様がおしゃれ

さがみわん大水そうで行われる「フィンズ」では、カワハギとタカノハダイにエサを上げています。食べるときの音が聞けるんだけど、カワハギのエサもタカノハダイがねらってあつまってきちゃうんだ。

クイズのせいかいは、①のダイバーをぴったりマークするです。

ネコザメ



クイズ

ねこざめは英語にすると、ある動物の名前が入ります。
それは、なんでしょう？

- ①猫 (CAT) ②牛 (BULL) ③犬 (DOG)

なかま：サメ

生息地：浅瀬の岩場や藻場

おおきさ：120cm

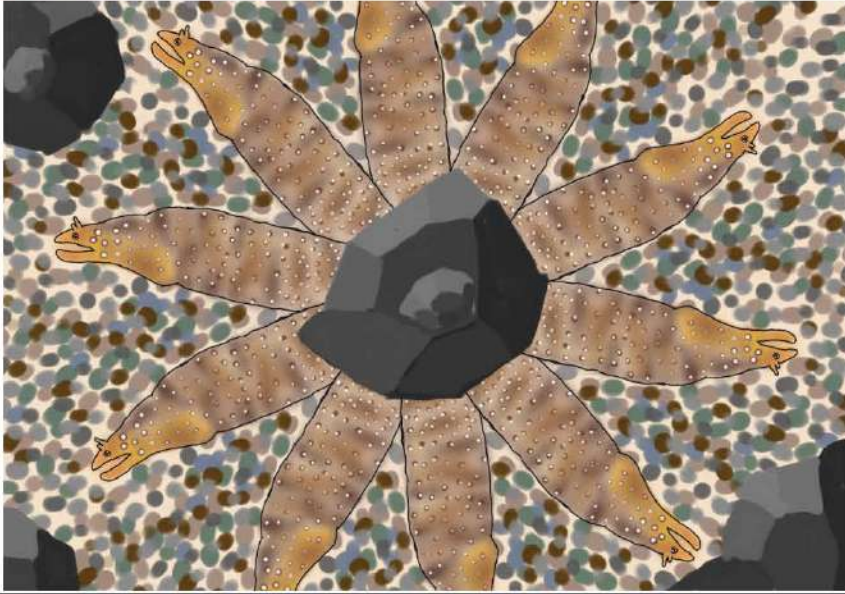
食べ物：サザエ、ウニ、甲殻類

オススメポイント おとなしい性格なので、タッチプールで触ることができます。

ネコザメは英語で、「BULLHEAD SHARK」「CAT SHARK」はトラザメ「TIGER SHARK」はイタチザメ…と、ちょっとずつ日本語と違うんです。

クイズのせいかいは、②牛 (BULL) です。

トラウツボ



クイズ

ウツボの歯の列は何列でしょう。

- ① 2列 ② 4列 ③ 5列

ヒント：人間の歯列は2列です。そしてウツボには、第2の口が…。

仲間：ウナギの仲間

生息地：沿岸の岩礁

大きさ：1.3m

食べ物：肉食

オススメポイント：大水槽では泳いでいるウツボが見れます。

なんとウツボは5列の歯を持っています。上のあごに3列、下のアゴに2列です。獲物を捕まえると、首をブンブン振ったり、ぐるぐる回ります。

クイズのせいかいは、③ 5列です。

トラフグ



クイズ

相模湾大水槽では、イメージとちがう
トラフグを見ることができます。
イメージところは、どこでしょう？

- ① えいの上に乗っている
- ② めちゃくちゃ早く泳ぐ
- ③ 海底で転がっている

仲間：フグのなかま

生息地：浅瀬の海、港周辺

大きさ：30cm

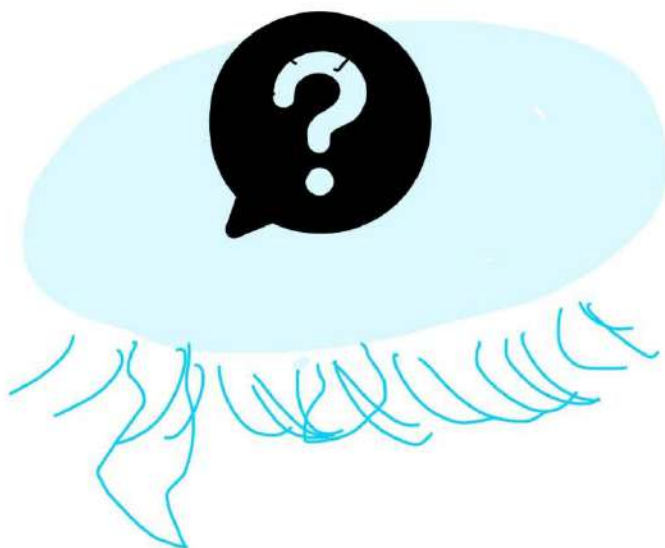
食べ物：プランクトン貝類・

オススメポイント：ゆったりマイペースに泳いでいるところ

相模湾大水槽では、泳いでいないトラフグを見ることができます。魚っていつも泳いでいるイメージだけど、休んでるんか——い！！！！

クイズのせいかいは、③海底で転がっているです。

ミズクラゲ



クイズ

ミズクラゲの胃は何個あるでしょう。

- ① 2個 ② 4個 ③ 8個

ヒント:えさを食べたあとに観察するとわかりやすいよ。

仲間:クラゲ

生息地:夏の日本のどこでも

大きさ:20cm

食べ物:プランクトン

オススメポイント:クラゲファンタジーホールの天井には大きなミズクラゲが!!!

基本的に、ミズクラゲの胃の数は4個です。だけど、時々3個の個体や5個・6個の個体も水そうにいたりします。私たちは、それをラッキーミズクラゲって呼んでいます。みんなもラッキーミズクラゲを探してみてね。



クイズのせいかいは、② 4個です。

アカクラゲ



クイズ

アカクラゲの別名は何でしょう？

- ① アクションクラゲ ②リアクションクラゲ ③ハクションクラゲ



仲間：クラゲ

生息地：日本中どこの海でも

大きさ：70cm

食べ物：プランクトン

オススメポイント：クラゲファンタジーホールの中にはベンチがあるからゆっくり見ることができるよ。プロジェクションマッピングもきれい。

ハクションクラゲの名前の理由は、乾燥すると毒を持った糸が舞い上がりこれが人の鼻に入ると、くしゃみを引き起こすからと言われています。昔の忍者が使っていたんだって。

クイズのせいかいは、③ハクションクラゲです。

オオカミウオ



クイズ

オオカミウオの好物は、何でしょう？

- ①エビやカニ ②アジやサバ ③イカやタコ

仲間：ギンポ

生息地：東北地方やオホーツク海

大きさ：1 m

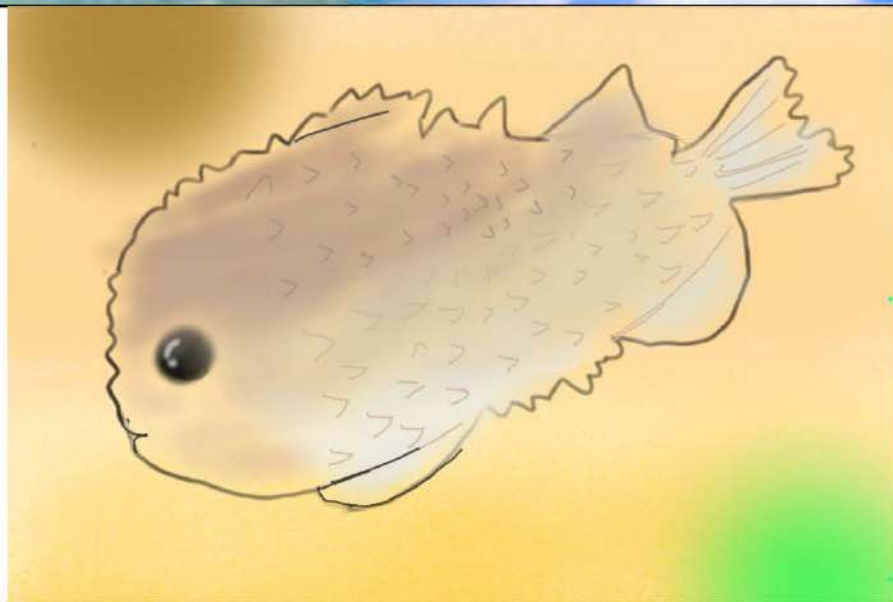
食べ物：貝類や甲殻類

オススメポイント：いつもじっとして
いるので、ゆっくり観察できます。

オオカミウオの水そうの前には、リアルなオオカミウオの像があるよ。ギザギザの歯にふれることができるけど、ちょっと怖いし、暗いから初めて行く人はみんなびっくりするよ。

クイズのせいかいは、①のエビやカニです。

フウセンウオの仲間



クイズ

この魚の名前は何でしょう？

- ① グミ ② こんぺいとう ③ ラムネ



なかま ホテウオ フウセンウオ

すんでいるところ 日本海・オホーツク海

おおきさ 6cm

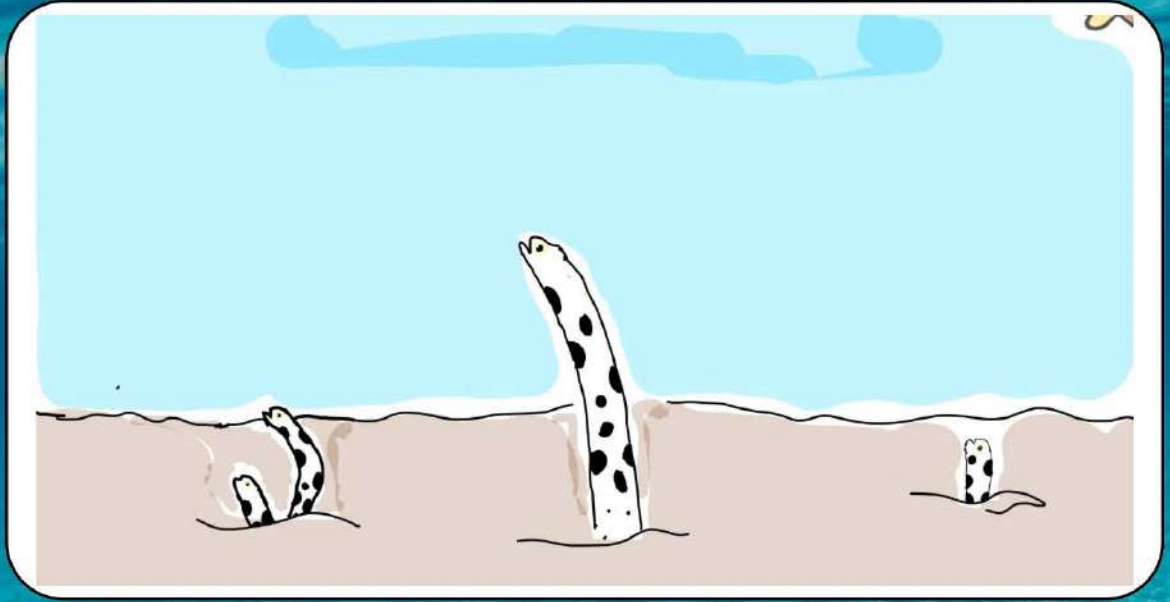
たべもの 甲殻類

オススメポイント 泳ぎが下手っぴでちょこちょこ泳いでいる姿がかわいすぎる。

まるでお団子のような丸くて小さなお魚「コンペイトウ」。メスはお菓子のコンペイトウのようにトゲトゲの突起があります。腹びれがくっついて吸盤みたいになっていて水そうにペタっつくっついていいる姿が可愛い。

クイズのせいかいは、②こんぺいとうです。

チンアナゴ



クイズ

チンアナゴの長さはだいたい何cmでしょう。

- ① 50cm ② 10cm ③ 30cm

なかま：マアナゴ・クロアナゴ

すんでいるところ：インド洋

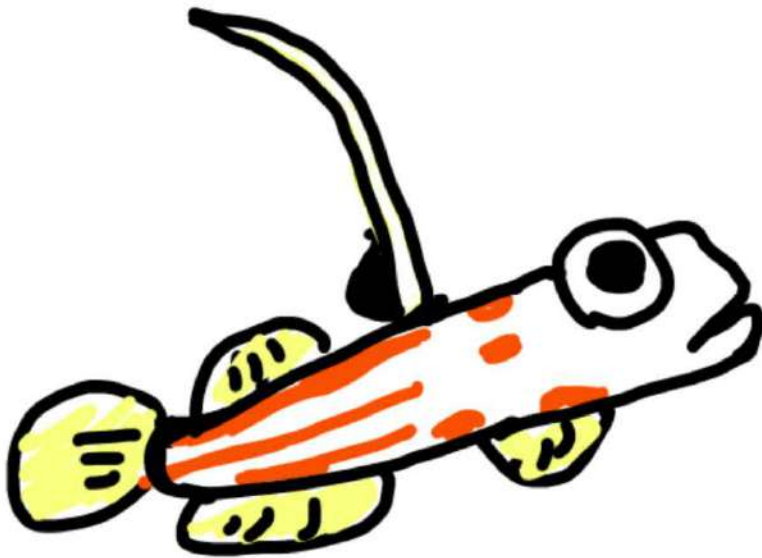
たべもの：動物プランクトン

オススメポイント：よく見るとかっ

チンアナゴの水そうには、チンアナゴ、ニシキアナゴの他に「シンジュアナゴ」がいます。

クイズのせいかいは、① 50cm

ヤシャハゼ



クイズ

ヤシャハゼはある生き物と一緒に穴に住んでいます。
一緒に住んでいる生き物は何でしょう。

- ① ゴールドスペックジョーフィッシュ
- ② モンハナシャコ
- ③ テッポウエビ

仲間：ハゼ

生息地：れき混じりの砂底

大きさ：6 cm

食べ物：動物性プランクトン

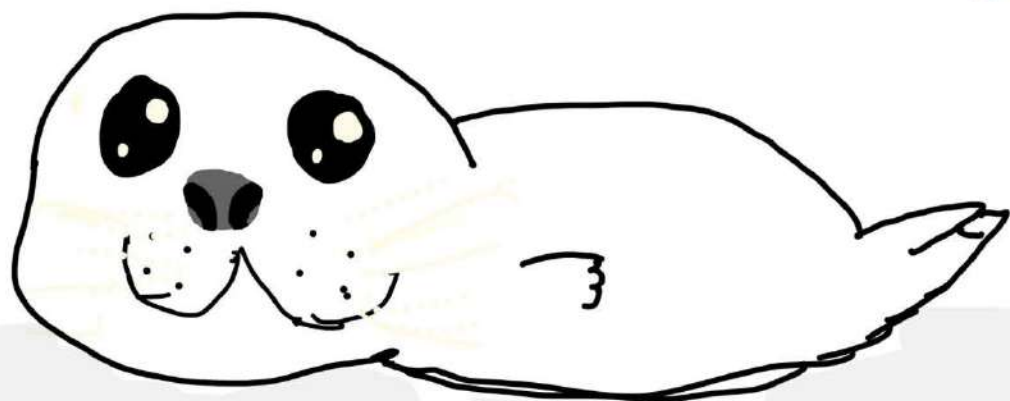
オススメポイント：夜叉という怖い名前

だけど、かわいい顔をしているところ

ハゼとテッポウエビは、お互いの得意なところと苦手なところをカバーし合って生きています。ハゼは見張り役、テッポウエビは、巣穴づくり役です。

クイズのせいかいは、③のテッポウエビです。

ゴマフアザラシ



クイズ

新江ノ島水族館で4月に生まれたゴマフアザラシの名前は？

- ①チョコ ②ココア ③ミルク

ヒント:お母さんの名前は「ココ」お父さんの名前は「オガ」です。

仲間：アザラシ

生息地：東シベリアの流氷域・オホーツク海

大きさ：2 m

食べ物：魚

オススメポイント：真っ白な毛はたった2

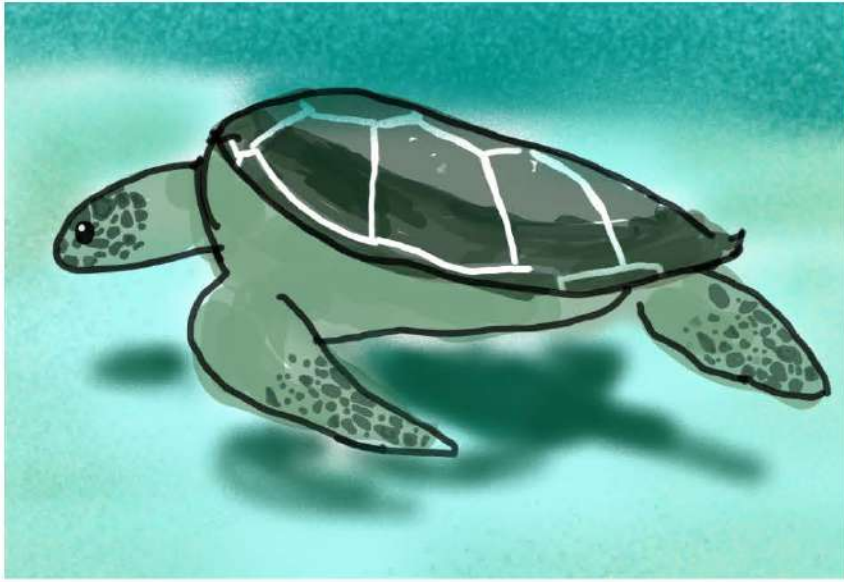
週間程度、今は灰色の毛だよ。

名前の由来

目がチョコレートのようにキラキラしているすがたと母の相性である「ココ」に由来してつけた。

クイズのせいかいは、②です。

アオウミガメ



クイズ

ウミガメの性別の見分け方は何でしょう？

- ①甲羅の大きさ ②首の長さ、太さ ③しっぽの長さ、太さ

仲間：爬虫類 亀

生息地：インド洋 大西洋 太平洋

大きさ：120cm

食べ物：海藻、クラゲ

オススメポイント：亀を上からも横からも見ることができます。

ウミガメは、卵の中で過ごしたときの周りの温度によって性別が決まります。

およそ29度以下だとオス

およそ29度以上だとメスになります。

クイズのせいかいは、③のしっぽの長さです。

カピバラ



クイズ

カピバラは何の仲間でしょうか？

- ①カバ ②ネズミ ③ビーバー

仲間：？

生息地：南アメリカの湿地帯

大きさ：～130cm

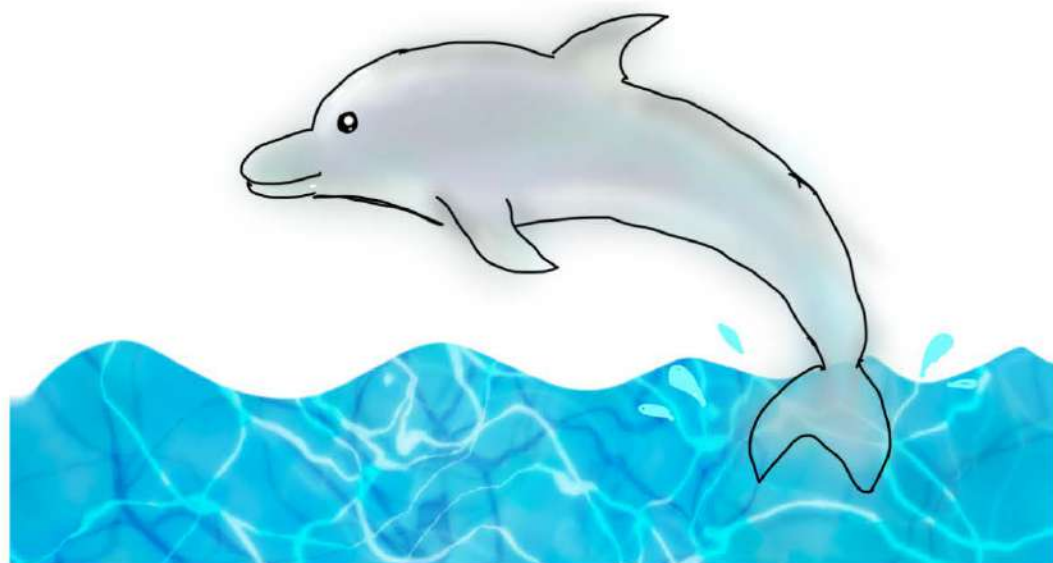
食べ物：水辺に生えるイネ科の植物

オススメポイント：実は毛がたわしみたい。

カピバラは、世界最大のネズミで体重は成人男性1人分くらいになります。性格はおっとりしていますが、本気を出せば、時速50kmで走ることができます。

クイズのせいかいは、②ネズミです。

ハンドウイルカ



クイズ

イルカは、どこで音を聞くでしょう？

- ①背ビレ ②おでこ ③下あご

仲間：スナメリ

生息地：熱帯

大きさ：2・3 m

食べ物：イカ・イワシ・アジ

オススメポイント：えのすいのイルカは、見分けるポイントがあるよ。

イルカは頭にある「メロン」という器官を通して超音波を出しています。その超音波がものに当たって戻ってきた反射音を下あごで感じ、暗い海で物の形や距離がわかる。

クイズのせいかいは、③下あごです。

えのすい公式キャラクター



クイズ

このキャラクターの名前は何でしょう？

- ①あわちゃん ②あわぴー ③あわたん

誕生日：4月16日

生息地：えのすいどこか

チャームポイント：ほわほわのしっぽ

ぽよぽよのおなか

性格：のんびり屋さん

でも好奇心はいっぱい

好きなこと：水に浮かぶこと

可愛い嘘のかわうそやサンリオのキャラクターとコラボしていたよ。最近だと、神奈川県ショッピングモールや公園にも出没しているよ。

クイズのせいかいは、③あわたんです。


おさかま

探検隊



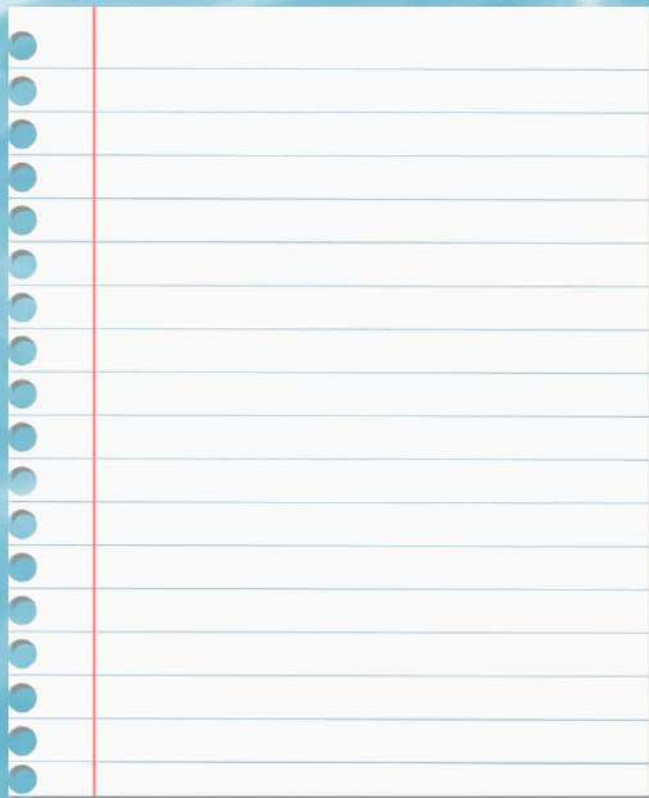
ミッション1 BINGO

・新江ノ島水族館に行く前に、知っている魚や海の生きものをわくの中に1つずつ入れよう。みんなの書いた生き物はいるかな？

ミッション2

・動物の名前のついたお魚を探そう。



ミッション3

・ラッキーミズクラゲを見つけよう。見つけたら✓をしよう。

LEVEL① 5個 LEVEL② 6個 LEVEL③ 3個

7個や8個のとってもラッキーなミズクラゲもいることがあるよ。

ミッション4

・めざせレインボー それぞれの色の魚を見つけよう。





サマースクール ワークシート「伝わる」発表してみよう！

ぼく（わたし）がつくったクイズ図鑑のタイトルは…

新江ノ島水族館のクイズ 図鑑

なぜそのテーマにしたかというところ…

新江ノ島水族館には、色々なイベントや何回行っても楽しい魅力がたくさんあるので、遠くに住んでいるおさかな部のメンバーに知ってもらいたいから。

こだわったところ（むずかしかったところ）は…

水族館に入って進む順番に問題を作りました。いっぱい紹介したいところがあったので、どの魚を紹介するかをなやみました。印刷してえのすいに持っていけるようにワクワクするデザインにしました。

最後にサマースクールのみんなへ

新江ノ島水族館だけじゃなく江ノ島は、磯遊びや釣り、美味しいものもたくさんあります。第3日曜日には、えのすいecoデーでは、ゴミ拾いもあるので、ぜひ、遊びに来てください。

ここでみんなにクイズです！

新江ノ島水族館の前の砂浜には、時々、砂でできた生き物が現れます。それは何でしょう。

- ①イルカ ②シャチ ③ジンベイザメ

ヒント：江ノ島水族館にいる生き物です。
正解は、①のイルカです。地域のボランティアの人が、砂で作っています。

これからもがんばります！
ありがとうございました。

3択クイズの出題/正解と解説

◎ さかなのまにいさん かわすん

