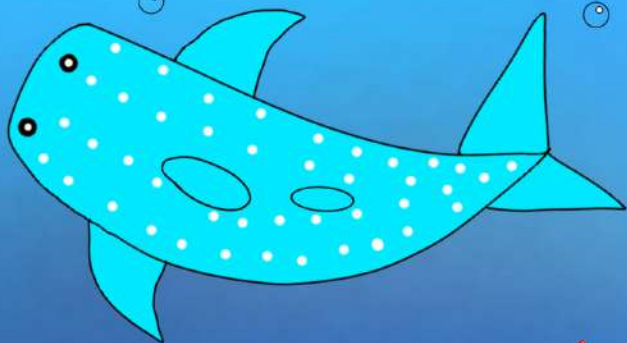




あたたかいうみにいる

ジンベエザメたちの おさかなクイズかん



クイズかんのみかた

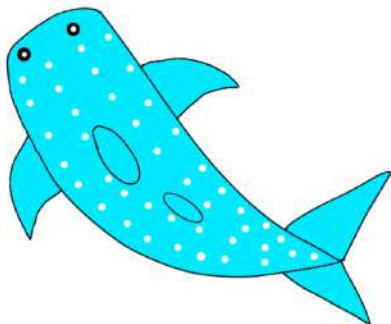
なまえ

ジンベエザメ

550cm



とかのず



クイズ

ヒント

ジンベエザメがいるおぞくかんは?

せんし

- ① 京都(きょうと) ② いおワールドかごしま ③ 幼魚(ようぎょ)

とか

テゾクザメ目 ジンベエザメ科

すんでるところ

カブリアーランド(深大津) ~ 623km

あそび

5.5~12.m (おともだち13)

くわいの

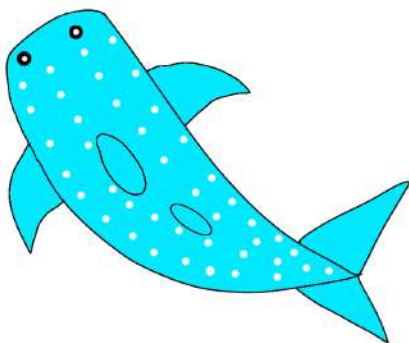
かいそ; プランクトン

ジンベエザメのいるおぞくかん

ジンベエザメのいるおぞくかんは
クイズにでていおワールドかごしま
おきにあるかいゆうかん として
おきなわにあるちゅうみれぞくかんにい
ます

おともだちのよめい

かいせつ



クイズ

ジンベエザメがいるすいぞくかんは？

①

京都(きょうと)

②

いおワールドかごしま

③

幼魚(ようぎょ)

なまえ

テンジクザメ目ジンベエザメ科

すんでるところ

カブリリア海～インド洋 太平洋～紅海

おおきさ

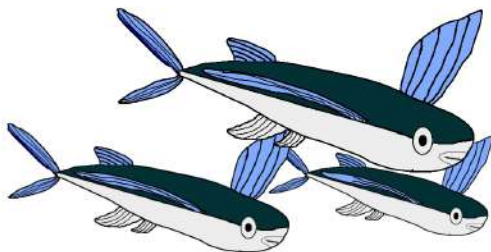
5.5～12.m (ぬもろおにいろ)

たべもの

かいじょう、プランクトン

ジンベエザメのいるすいぞくかん

ジンベエザメのいるすいぞくかんは
クイズにでたいおワールドかごしま
およさかにあるかいじょうかんとして、
おきなわにあるちゅうみすいぞくかんにい
ます



クイズ

トビウオは、かくしているときこぎゅう
はどうしているでしょう

①とめている

②はいこぎゅう

③口にためた水でぎゅう

なまえ **ダリツ目 トビウオ科**

すんでるところ

にほんかくち/うがしシナかい

おおきさ

35cm

たべもの

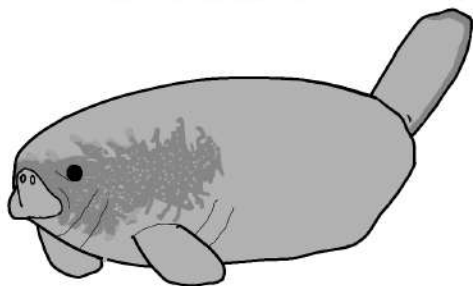
プランクトン

は、たっしたむなび木とはらびれ
をつばさのようにひろげてすいじょう
しことびだしてかくれます。

なまえ

アメリカマナティー

1775



クイズ



ちゅうみぞくかんにいるマナティーのなまえは？

① キウ

② あい

③ モチ

なま ^かかいぎん目 マナティー科

すんどころ フロリダ～カリブかい

おおきさ 3～4.5m

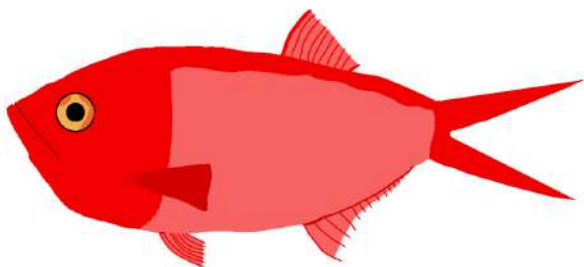
たべもの みずくさ

アメリカマナティーはマナティーのなかでいちばんおおきくなつほうみで、ふゆはかわでたしま

なまえ

キンメダイ

1785



クイズ

せかいじゅうキンメダイは、なんしゅるいいるでしょう？

① 140しゅ

② 150しゅ

③ 160しゅ

正解は1709212178114です

なま ^{めい} ^か
キンメダイ目 キンメダイ科

すんでるところ
たいへいよう インドようたいせいよう

おおきさ 50cm

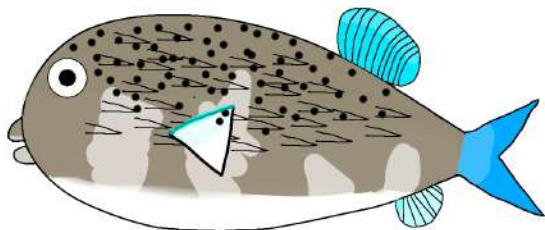
たべもの
イカ、タコ

おおきなあたまと、めをもちげのあるざらざらとしたウロコをもつものがおいし。

なまえ

ハリセンボン

1785



クイズ

ハリセンボンのハリはなれこ
がへんかしたでしゅう

① ウロコ

② 棘

③ かわ

なまえ フグ目ハリセンボン科

すんでるところ
ほんかくちおんたしりき

おおきさ
29cm

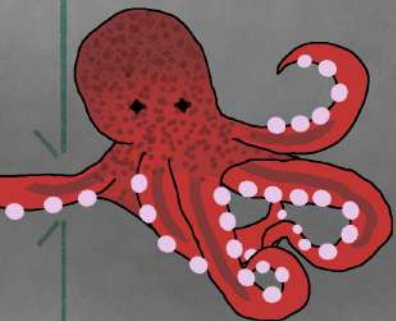
たべもの
かい、こうかすい

からだじゅうにトゲがはえていてながし、
トゲはたてたり、ねかして、うごかすこと
ができます

なまえ

マダコ

4755



クイズ

マダコはなんねんしきる？

① 1ねん

② 5ねん

③ 80ねん

なまえ

タコ目コウボ科

すんでるところ

おんたいりき

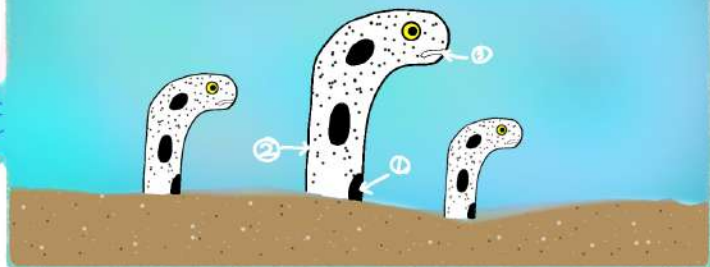
おおきさ

60cm

たべもの

こうかきりい

マダコはストレスをかんじるとあしをたべる。
マダコのオスはきゅうばんのいちがばらばうで、メスはきれいにならんでる。



クイズ

チンアナゴのおしりはどこでしょう。
うえのえからえらびましょう

①

②

③

なまえ **ウナギ目アナゴ科**

すんでるところ

たいへいほうインドよう

おおきさ

36cm

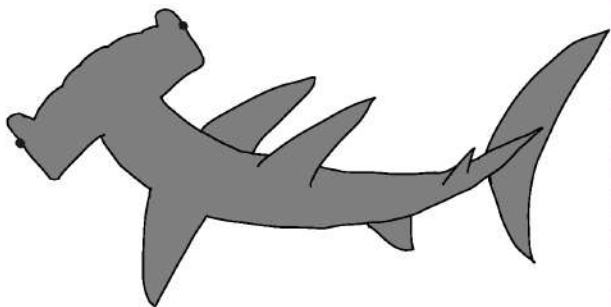
たべもの

プランクトン

かおが、ぬのチンに
にているからこの、な
がついた。
とてもおくびょうで、てき
がちかづく、とすなにか
くれる。

なまえ

アカユモクサメ



クイズ

ユモクサメはえいごでなまていうでしょう

① ヘラシャーク

② ヘッドハンマシャーク

③ ハンマーヘッドシャーク

なま

メジロザメ目ユモクサメ科

すんでるところ

ね、かい、お、たい、いき

お、お、さ

4m

たべもの

魚イカタコ こがくろい

あたまのかたちがしゅもくと
いうかねをたたくぎづちに、
にているので、このなまえ
が、つきました

ア

- アカヒメクサ R.9
- アメリカマナヅ R.4

キ

- キンメダイ R.5

フ

- フンベエサメ R.2

タ

- タコ R.7

チ

- チンアナゴ R.8

ト

- トビウオ R.3

ハ

- ハリセンボン R.6

